

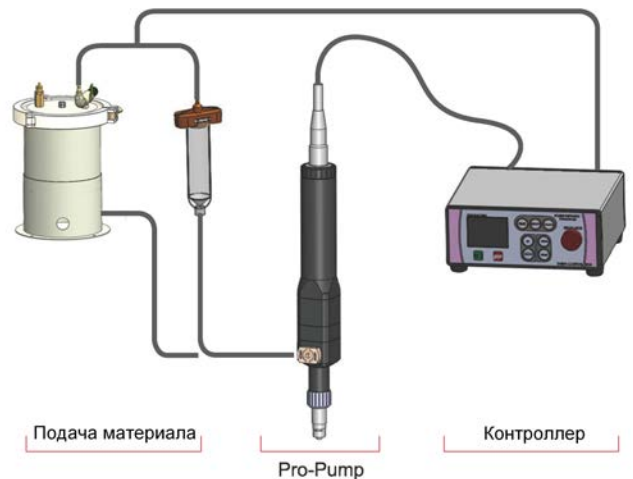
## Система шнекового дозирования SPEC-PRO

### ▶ Принцип работы

Система шнекового дозирования SPEC-PRO состоит из дозирующей головки Pro-Pump и контроллера Pro-Con. Принцип работы шнекового дозатора заключается в создании давления в статоре механическим вращением ротора (шнека), что позволяет равномерно дозировать поступающий материал.

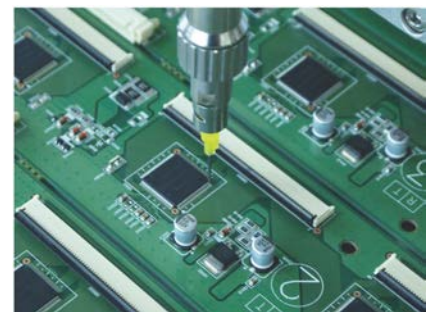


### ▶ Система



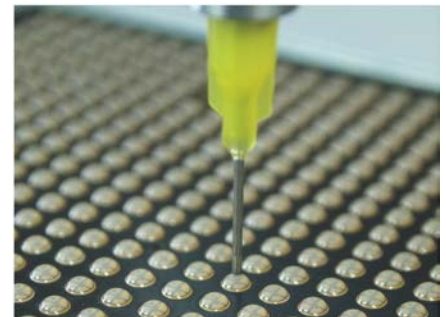
### ▶ Особенности

- Равномерное дозирование при перепадах внешней температуры.
- Дозируемая субстанция не разбрызгивается, нет образования капель на конце иглы или пузырьков (вакуумное отсечение благодаря вращению как по часовой, так и против часовой стрелке)
- Равномерное дозирование без изменения толщины наносимой линии.
- Простая конструкция (простота чистки, сборки, разборки)
- При дозировании субстанций с наполнителем, наполнитель не повреждается.
- Настольная компоновка системы SPEC-PRO и дозатора.



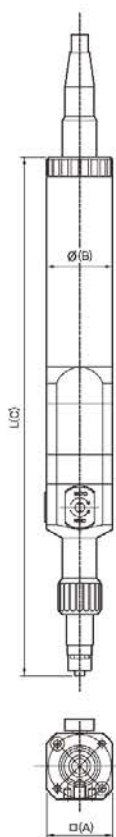
▲ BGA Underfill (подзаливка)

▼ Точечное нанесение



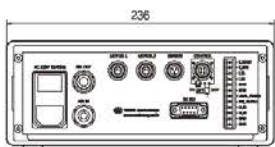
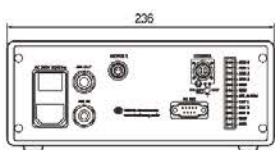
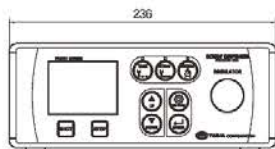
### ▶ Области применения системы SPEC-PRO

Underfill (подзаливка) COB, BGA. Нанесение силикона на стекло. Монтаж светодиодов на клей. Косметическая промышленность. Производство оптических приборов. Монтаж электронных компонентов. Физико-химические лаборатории.



## ► Спецификации дозирующих головок

Модель	PCP-015	PCP-035	PCP-150	PCP-500
Габариты(мм)	L200xØ29	L200xØ29	L260xØ32	L260xØ32
Вес	400 г	402 г	592 г	595 г
Входящее давление	0~6 кгс/см <sup>2</sup>	0~6 кгс/см <sup>2</sup>	0~6 кгс/см <sup>2</sup>	0~6 кгс/см <sup>2</sup>
Максимальное давление дозирования	20 кгс/см <sup>2</sup>	15 кгс/см <sup>2</sup>	15 кгс/см <sup>2</sup>	15 кгс/см <sup>2</sup>
Вязкость дозируемого материала	0~100 000 сПз	0~100 000 сПз	0~100 000 сПз	0~100 000 сПз
Объем дозирования	≈0.012 мл	≈0.035 мл	≈0.11 мл	≈0.50 мл
Скорость вращения шнека	0~120 об/мин	0~120 об/мин	0~120 об/мин	0~120 об/мин
Максимальная скорость дозирования	≈1.44 мл/мин	≈4.2 мл/мин	≈13.2 мл/мин	≈60 мл/мин
Точность дозирования	±1%	±1%	±1%	±1%
Материал статора	Эластомер	Эластомер	Эластомер	Эластомер
Входной канал	PT 1/8" (STD)	PT 1/8" (STD)	PT 1/8" (STD)	PT 1/8" (STD)
Выходной канал	винтовое соединение типа "Люэр"	винтовое соединение типа "Люэр"	винтовое соединение типа "Люэр"	винтовое соединение типа "Люэр"
Материал частей контактирующих с субстанцией	сталь/CBM ПЭ/ВИТОН	сталь/CBM ПЭ/ВИТОН	сталь/CBM ПЭ/ВИТОН	сталь/CBM ПЭ/ВИТОН
Диапазон рабочих температур	10~40° С	10~40° С	10~40° С	10~40° С



## ► Спецификации контроллеров

Модель	PROCON-100	PROCON-200
Габариты(мм)	230x90x200	230x90x200
Вес	1.8 кг	2.0 кг
Питание вход/выход	AC 220 В, 50/60 Гц, DC 24 В (макс.)	AC 220 В, 50/60 Гц, DC 24 В (макс.)
Потребляемая мощность	200 Вт	200 Вт
Регулятор давления	0~7 кгс/см <sup>2</sup>	0~7 кгс/см <sup>2</sup>
Режимы работы	циклический/постоянный/регулируемый	циклический/постоянный/регулируемый
Дисплей	2.5" TFT LCD, сенсорный экран	2.5" TFT LCD, сенсорный экран
Датчик контроля жидкости	опционально	есть
Внешнее управление	опционально	опционально
Память	32 программы	32 программы
Интерфейс	RS 232, D-SUB 9 PIN	RS 232, D-SUB 9 PIN
Диапазон рабочих температур	10~40° С	10~40° С

## ► Варианты установки дозирующей головки Pro-Pump

