

# Eurointech

СОВРЕМЕННЫЕ РЕШЕНИЯ  
ДЛЯ ПРОИЗВОДСТВА ЭЛЕКТРОНИКИ

[www.eurointech.ru](http://www.eurointech.ru)

**RHESCA**

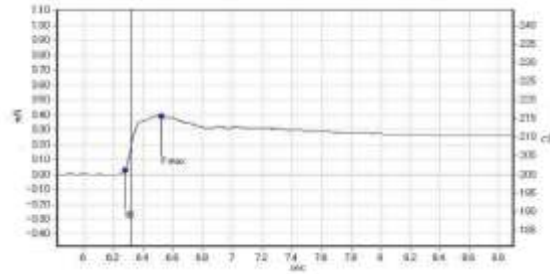


## Установка контроля смачиваемости припоев и флюсов RHESCA 5200ZC

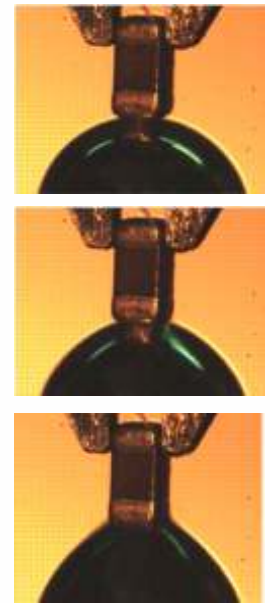
- Автоматическая калибровка нулевого уровня
- Высокая точность и повторяемость измерений
- Автономное управление
- Высокая производительность



**Установка Rhesca 5200ZC - это экспресс-тестер смачиваемости припоев и флюсов. Модель позволяет проводить тестирование по методу баланса сил смачивания. Установка адаптирована для работы с образцами весом до 40 г (включая вес зажимов), позволяет передавать данные на ПК (анализ и обработка данных возможны опционально), отличается простотой и легкостью настройки и управления, бюджетной стоимостью.**



Температура нагрева припоя	450 °С (макс.)
Размер ванночки для припоя	Внутренний диаметр 60 мм, глубина 60 мм
Диапазон измерений	10 мН и 50 мН
Время выдержки	1 - 999 с
Глубина погружения	От 0,5 до 20 мм (с шагом 0,1 мм или 1,0 мм)
Скорость погружения	1 - 5 мм/с; 5 - 25 мм/с
Точность	0,1 мН в диапазоне измерений 50 мН 0,02 мН в диапазоне измерений 10 мН
Максимальный вес компонентов	40 г (включая вес зажимов)
Питание	100 - 220 В, 50/60 Гц
Потребляемая мощность	600 Вт
Вес	32 кг
Габариты (ДхШхВ)	350 x 527 x 510 мм



## Опции и сопутствующее оборудование



Различные типы зажимов



Дозирующие роботы



Паяльные роботы

# Eurointech

СОВРЕМЕННЫЕ РЕШЕНИЯ  
ДЛЯ ПРОИЗВОДСТВА ЭЛЕКТРОНИКИ  
[www.eurointech.ru](http://www.eurointech.ru)

ООО «Евроинтех»  
140011, Московская область, г. Люберцы,  
ул. Юбилейная, д. 26, помещение 016  
Телефон мобильный: +7-(495)-749-45-78  
Тел./факс офиса: +7-(495)-228-72-04  
E-mail: [sales@eurointech.ru](mailto:sales@eurointech.ru)