

# Eurointech

СОВРЕМЕННЫЕ РЕШЕНИЯ  
ДЛЯ ПРОИЗВОДСТВА ЭЛЕКТРОНИКИ

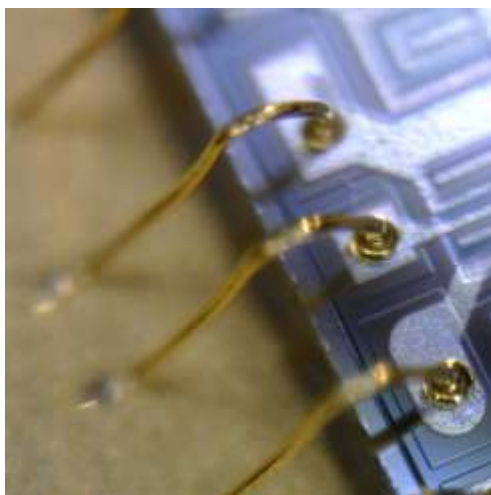
[www.eurointech.ru](http://www.eurointech.ru)

 **PALOMAR**<sup>™</sup>  
TECHNOLOGIES



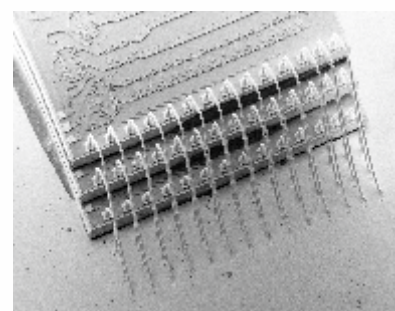
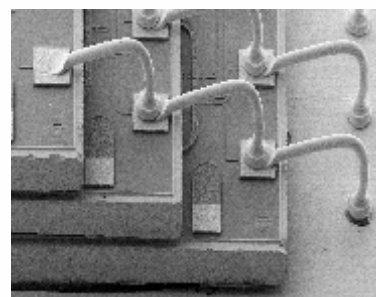
## Автоматическая установка ультразвуковой микросварки шариком Palomar 8000i

- Большая рабочая область
- Высокая точность и скорость разварки
- Понятный интерактивный графический интерфейс
- Разварка в глубоких колодцах
- Встраивание в линию



**Автоматическая установка Palomar 8000i предназначена для высокоскоростной термозвуковой разварки проволочных перемычек и бампов из золотой проволоки шариком. Возможна сварка стежком, разварка на заранее установленный бамп, либо формирование защитного бампа. Модель 8000i отличается высочайшей повторяемостью, производительностью и удобством использования.**

Рабочая область	152,4 x 304,8 мм (6" x 12")
Диаметр золотой проволоки	17,8 - 50,8 мкм
Ход сварочной головки по оси Z	20 мм
Разрешение по осям X/Y	0,20 мкм
Повторяемость	± 2,5 мкм, 3 σ
Скорость разварки	0,125 с/перемычка; 0,077 с/бамп
Шаг разварки	50 мкм (используя проволоку 20 мкм)
Точность позиционирования	± 2,5 мкм, 3 σ
Диаметр катушки проволоки	50,8 мм (2"), двухфланцевая катушка
Система подачи проволоки	Моторизованная
Система технического зрения	Cognex 8000
Трансдюсер	60 кГц
Операционная система	Windows 7
Графический интерфейс	- древовидное отображение данных - графическое отображение данных - видео-изображение в режиме реального времени
Вес	816,47 кг
Габариты	800,1 x 952,5 x 1778,0 мм



## Опции и сопутствующее оборудование



Автоматическая установка микромонтажа



Автоматическая установка ультразвуковой микросварки клином



Тестер механических соединений

# Eurointech

СОВРЕМЕННЫЕ РЕШЕНИЯ  
ДЛЯ ПРОИЗВОДСТВА ЭЛЕКТРОНИКИ  
[www.eurointech.ru](http://www.eurointech.ru)

ООО «Евроинтех»  
140011, Московская область, г. Люберцы,  
ул. Юбилейная, д. 26, помещение 016  
Телефон мобильный: +7-(495)-749-45-78  
Тел./факс офиса: +7-(495)-228-72-04  
E-mail: [sales@eurointech.ru](mailto:sales@eurointech.ru)