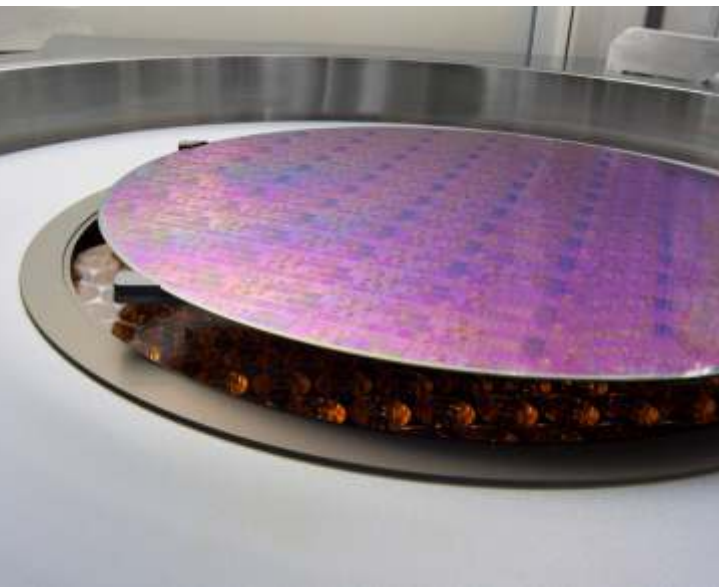




Автоматическая установка одностороннего совмещения и экспонирования ABM/6/350/NUV/DCCD/FA

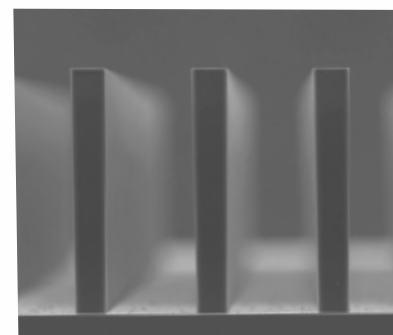
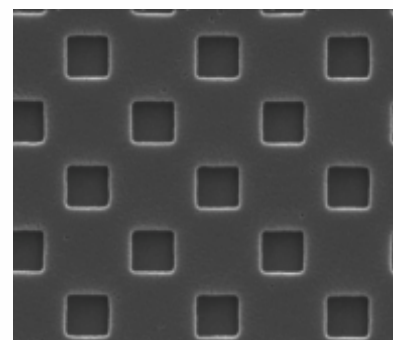
- Субмикронная точность совмещения по лицевой стороне
- Высокая однородность УФ излучения по площади $\varnothing 150$ мм
- Два режима работы (вакуумный контакт, экспонирование с микрозазором)
- Функция автопланаризации, автоматическая компенсация клина и выравнивание



Установка АВМ/6/350/NUV/DCCD/FA применяется для совмещения пластины/подложки и фотошаблона по лицевой стороне с последующим экспонированием фоторезиста.

Загрузка пластин/подложек на держатель, полный цикл совмещения по реперным меткам и экспонирования фоторезиста в течение заданного времени, а также выгрузка пластин/подложек на кассету осуществляются в автоматическом режиме.

Точность совмещения по лицевой стороне	± 1 мкм (± 0,5 мкм опционально)
Режимы экспонирования	Вакуумный контакт, экспонирование с зазором (до 300 мкм)
Источник УФ излучения	3 диапазона (ближний, средний и дальний УФ)
Мощность источника УФ излучения	350 Вт (ближний УФ) (опционально 500, 1000, 2000 Вт)
Интенсивность УФ излучения	20-22 мВт/см ² (на длине волны 365 нм) 40-45 мВт/см ² (на длине волны 400 нм) 10-12 мВт/см ² (на длине волны 436 нм)
Однородность УФ излучения	< ±1% в пределах области Ø 50 мм < ±2% в пределах области Ø 100 мм < ±3% в пределах области Ø 150 мм
Поддерживаемые типы фоторезиста	Позитивный, негативный, толстый (до 300 мкм, марка SU-8)
Размеры обрабатываемых подложек/пластин	50 мм, 76 мм, 100 мм, 150 мм (200 мм опционально)
Производительность	свыше 120 пластин/час (вкл. совмещение)
Управление	ПК/ПЛК, сенсорный дисплей 15", ЖК монитор
Система загрузки/выгрузки пластин	Двухкассетная



Опции и сопутствующее оборудование



Система совмещения по обратной стороне



Автоматическая установка нанесения фоторезиста



Автоматическая установка плазменного травления фоторезиста

Eurointech

СОВРЕМЕННЫЕ РЕШЕНИЯ
ДЛЯ ПРОИЗВОДСТВА ЭЛЕКТРОНИКИ
www.eurointech.ru

ООО «Евроинтех»
140011, Московская область, г. Люберцы,
ул. Юбилейная, д. 26, помещение 016
Телефон мобильный: +7-(495)-749-45-78
Тел./факс офиса: +7-(495)-228-72-04
E-mail: sales@eurointech.ru